



DATA

STATISTIK

PEGAWAI

KEMENTERIAN PANRB

P E R 1 J U N I 2 0 2 1

STATISTIK PEGAWAI

01

JUMLAH PEGAWAI BERDASARKAN JABATAN



02

JUMLAH PEGAWAI BERDASARKAN UNIT KERJA



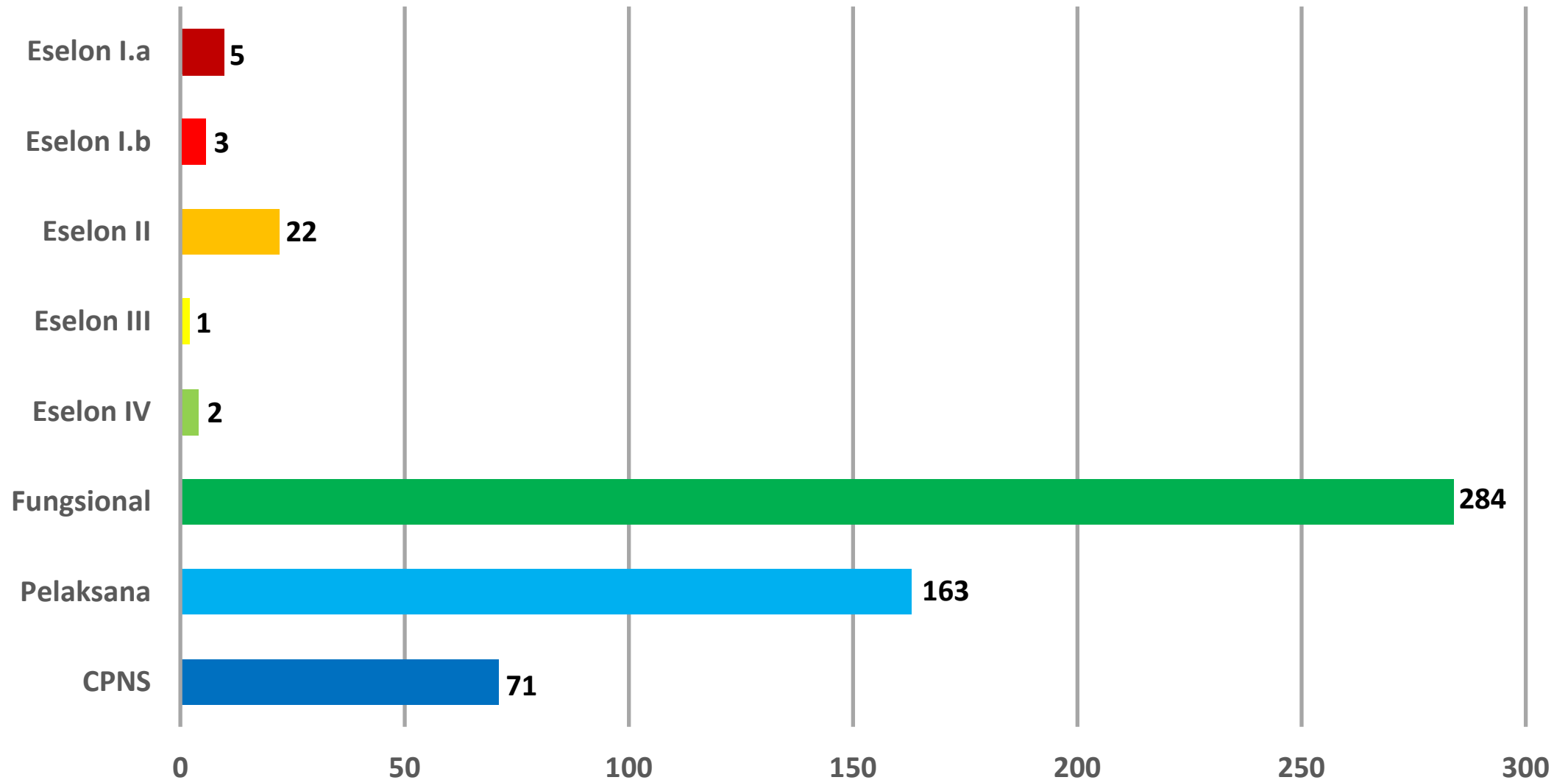
03

JUMLAH PEGAWAI BERDASARKAN GOLONGAN



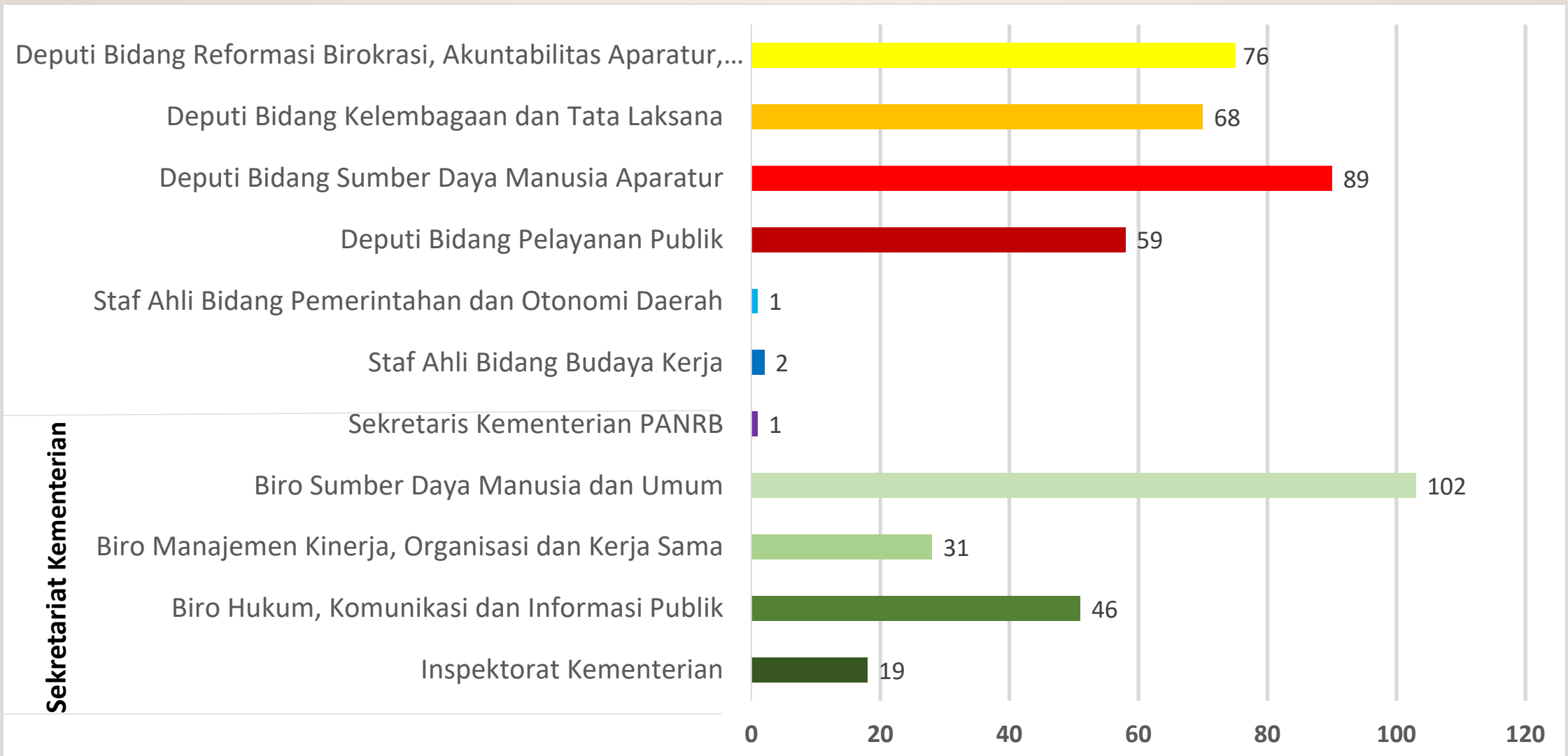
01

JUMLAH PEGAWAI BERDASARKAN JABATAN



02

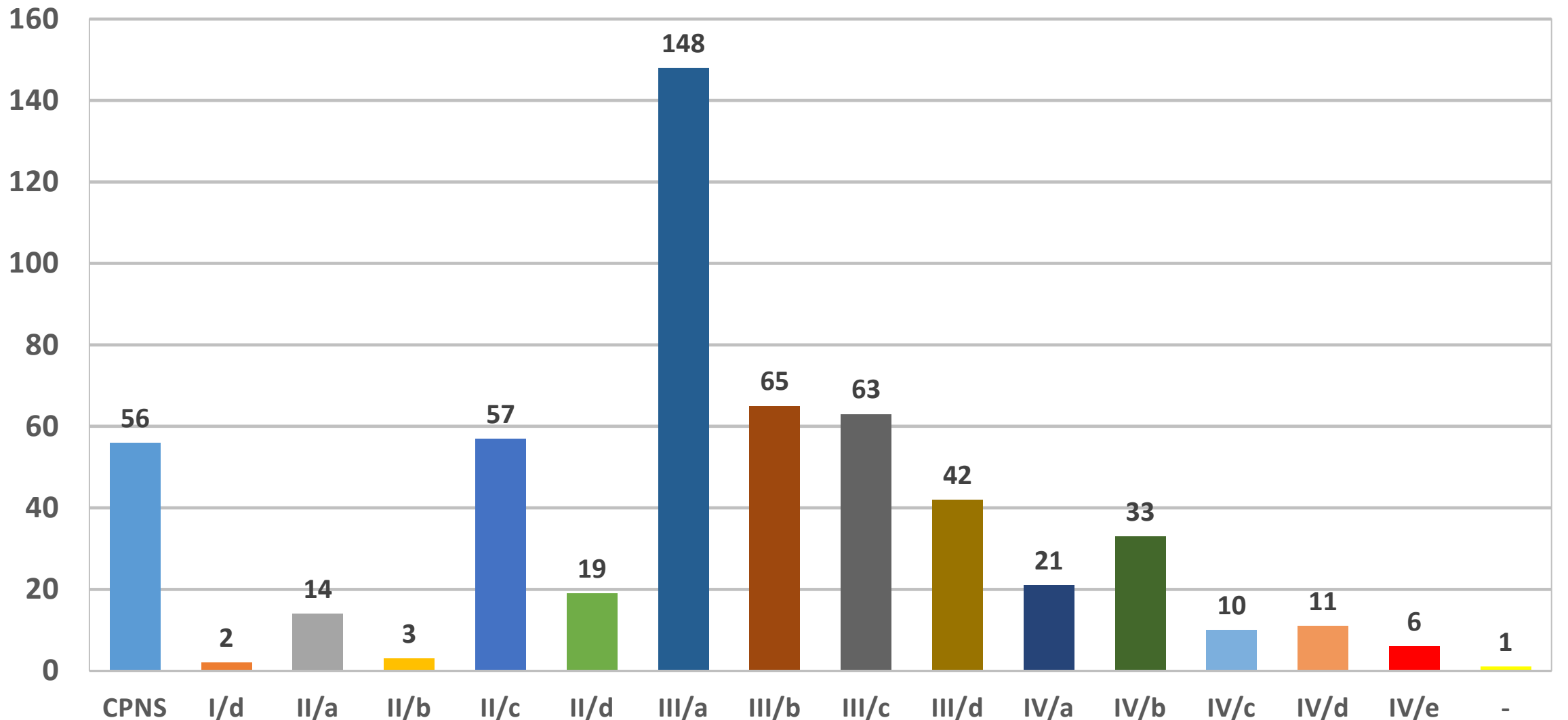
JUMLAH PEGAWAI BERDASARKAN UNIT KERJA



*56 cpns pelamar umum belum ada sk penempatan

03

JUMLAH PEGAWAI BERDASARKAN GOLONGAN



*56 cpns pelamar umum belum ada sk penempatan

| *1 Deputi dari Non PNS

STATISTIK PEGAWAI

04

JUMLAH PEGAWAI
BERDASARKAN
PENDIDIKAN

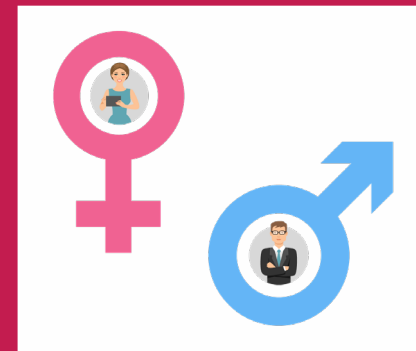


05

PEGAWAI
BERDASARKAN
JENIS KELAMIN

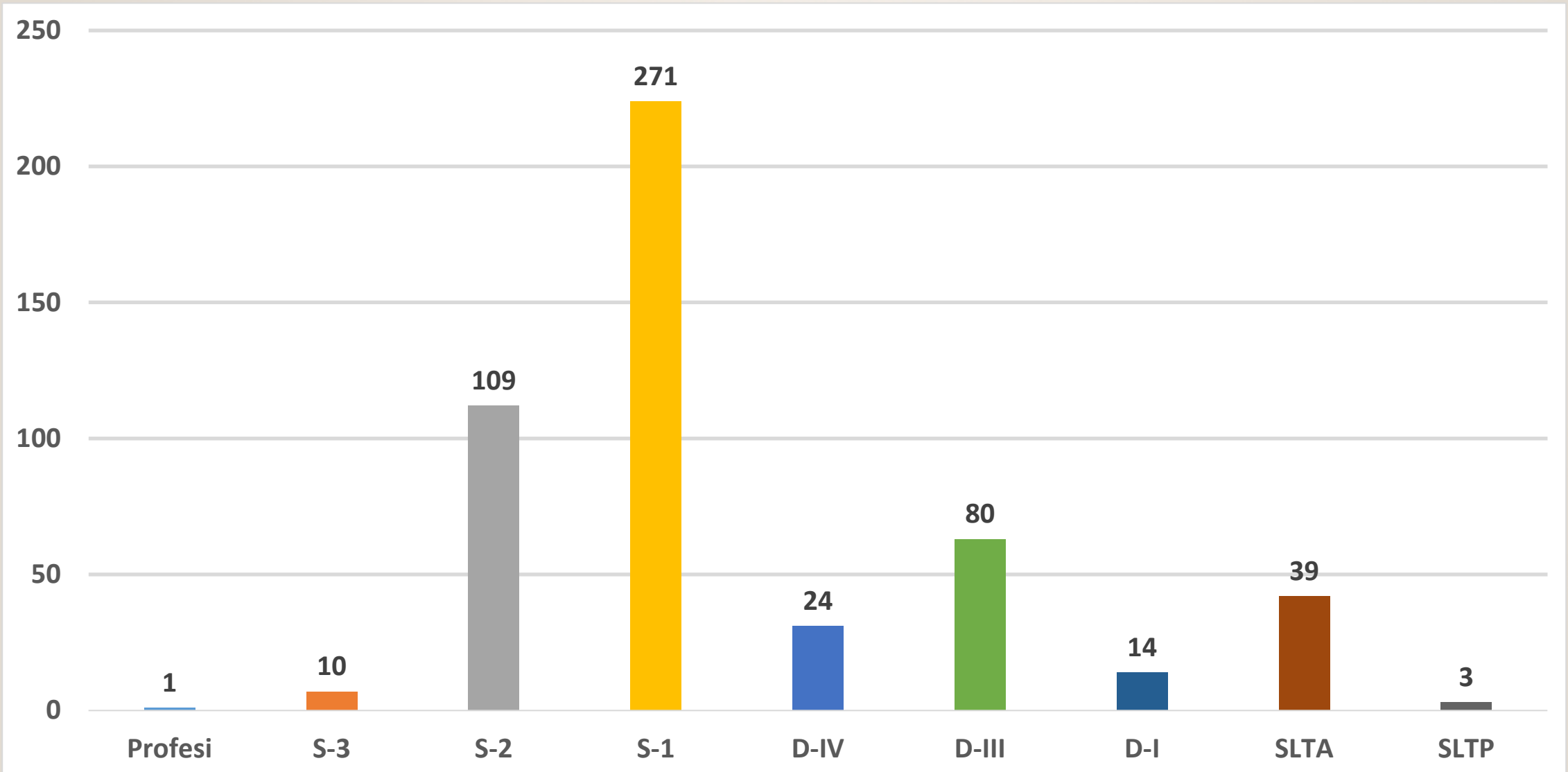
06

PEGAWAI
BERDASARKAN
JENIS KELAMIN



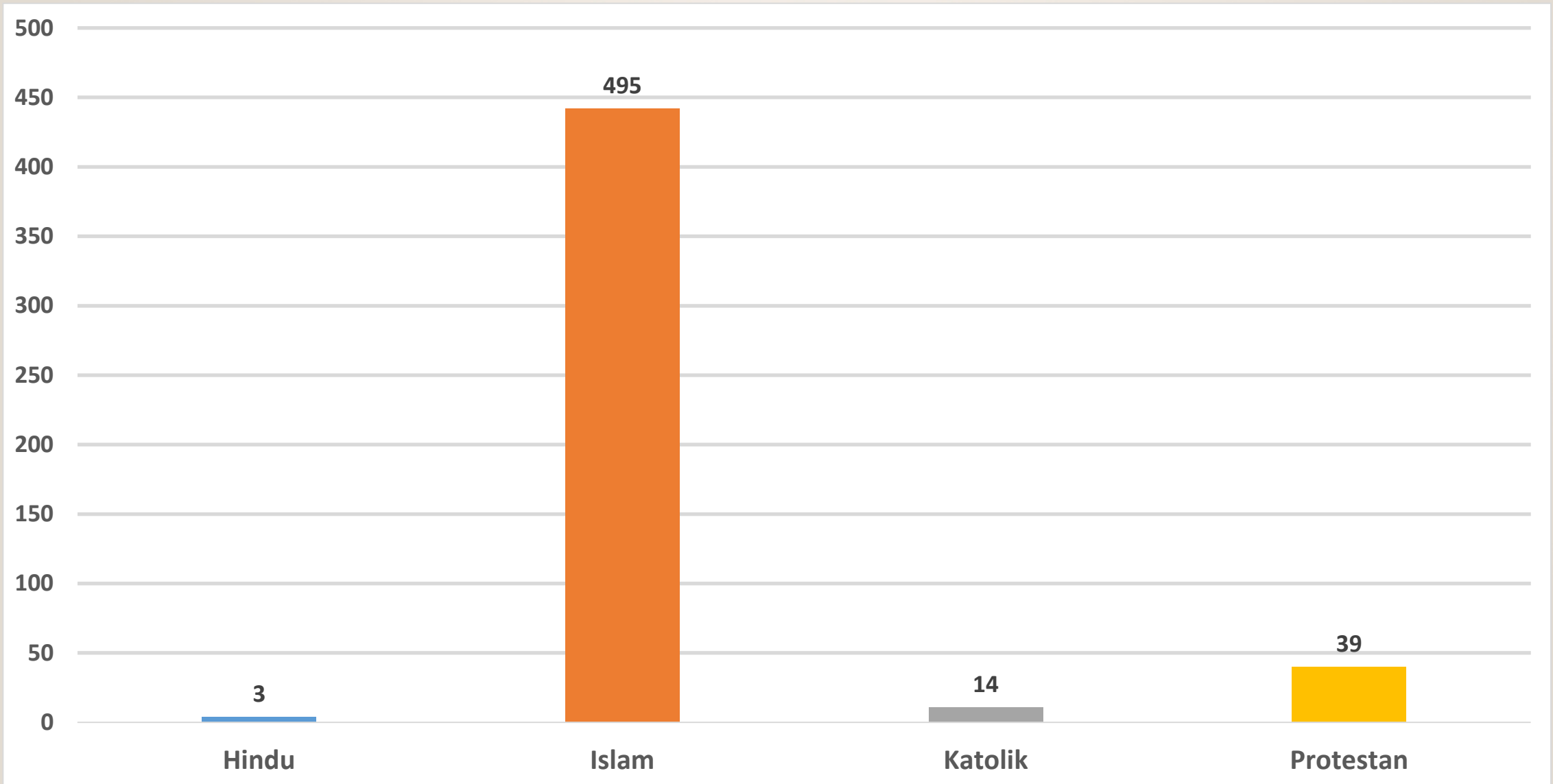
04

JUMLAH PEGAWAI BERDASARKAN PENDIDIKAN



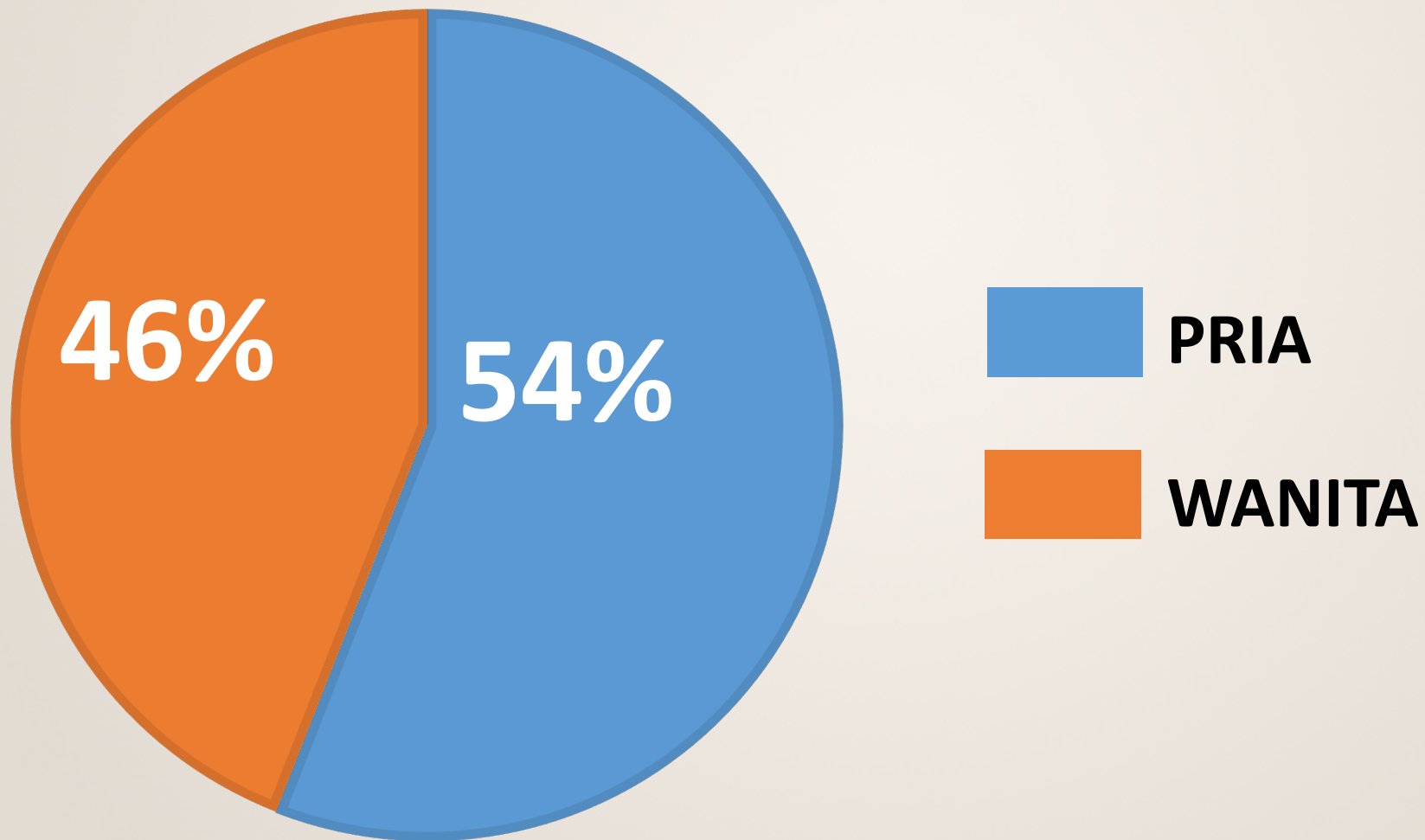
05

JUMLAH PEGAWAI BERDASARKAN AGAMA



06

PEGAWAI BERDASARKAN JENIS KELAMIN





TERIMA KASIH

Biro Sumber Daya Manusia dan Umum

Kementerian PANRB

Tahun 2020